

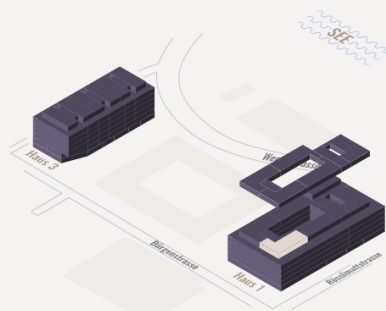
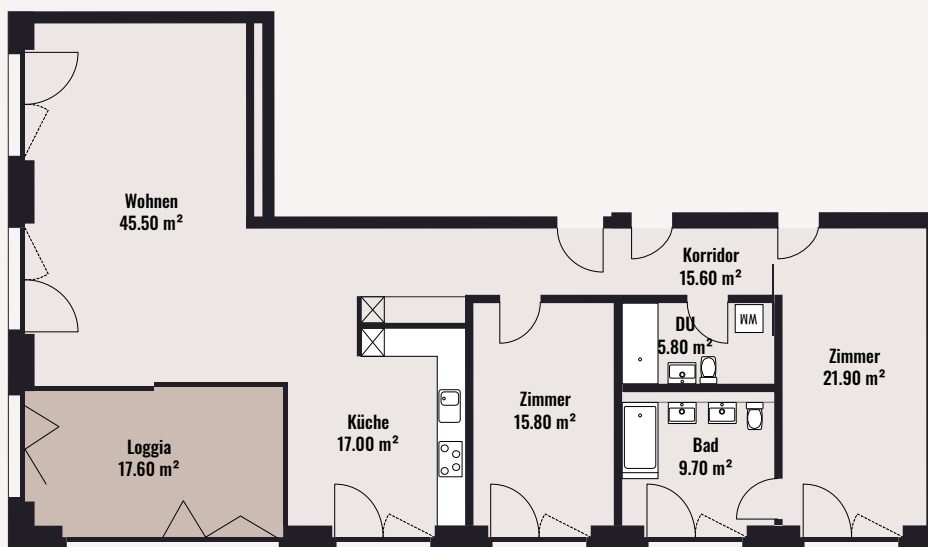
Werftstrasse 4a 6005 Luzern

Wohnung: 07616.02.0501

Wohnfläche *: 131.40 m²

Loggia: 17.60 m²

*Nettowohnfläche = gesamte Wohnfläche, exkl. Aussenwände, inkl. Innenwände



wincasa

Wincasa AG, Zihlmattweg 46, 6005 Luzern, Telefon +41 58 455 77 77, info@wincasa.ch